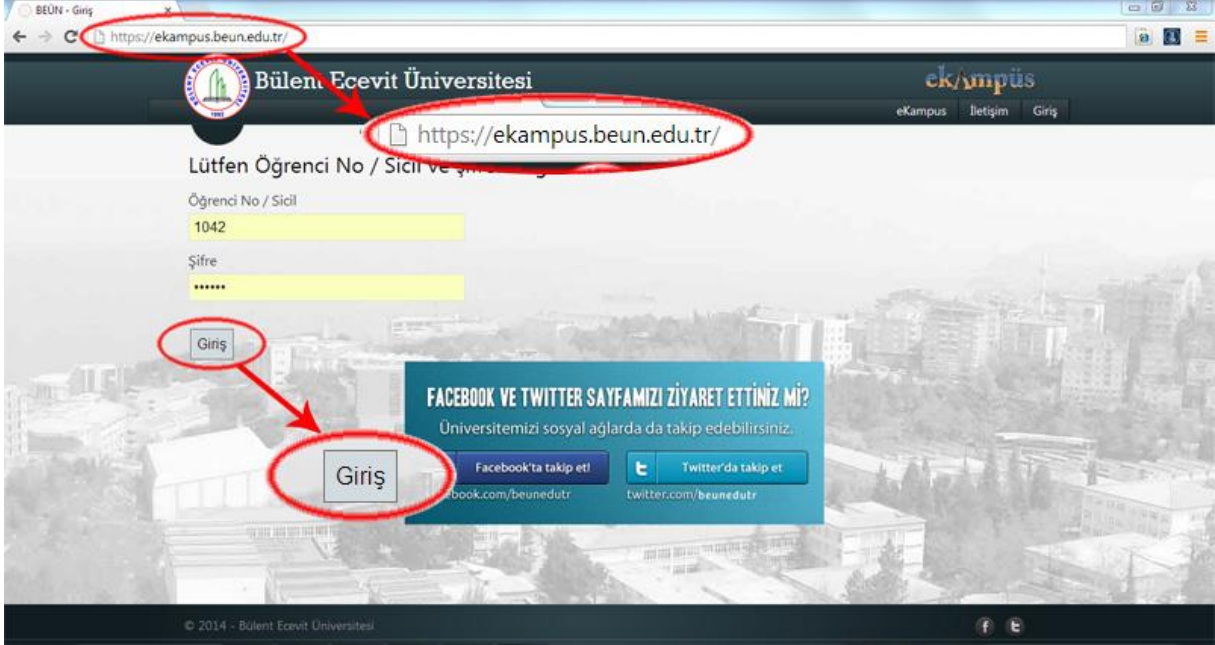
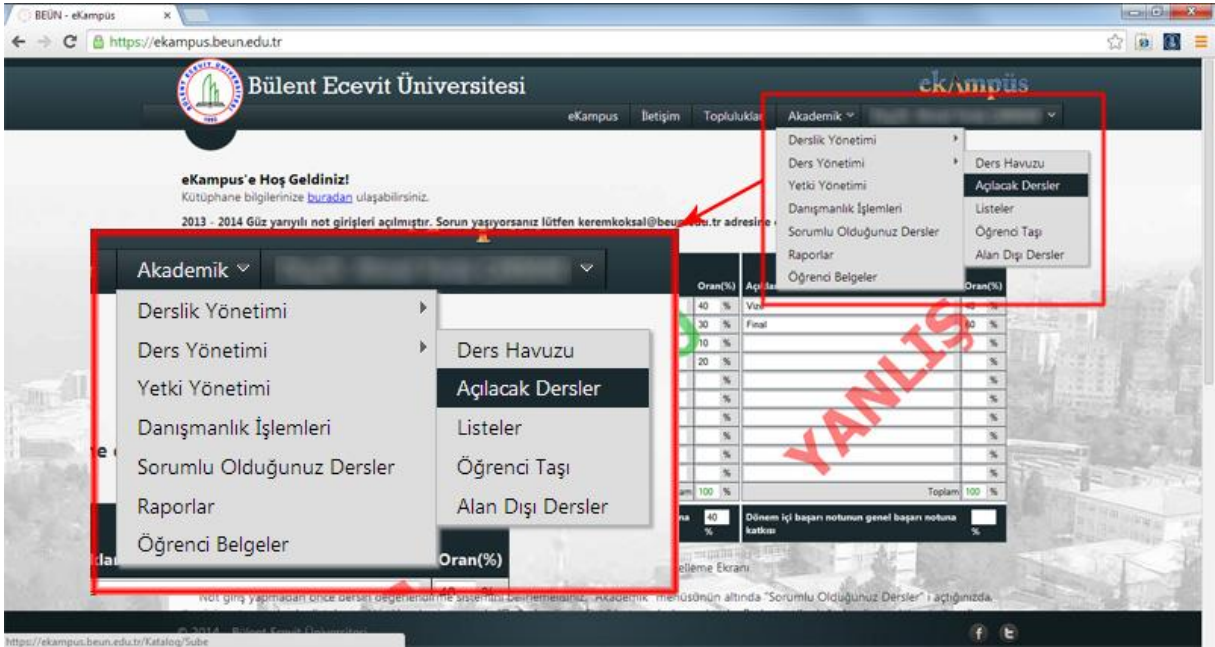


E-KAMPUS'DE UZEM DERS AÇMA KILAVUZU

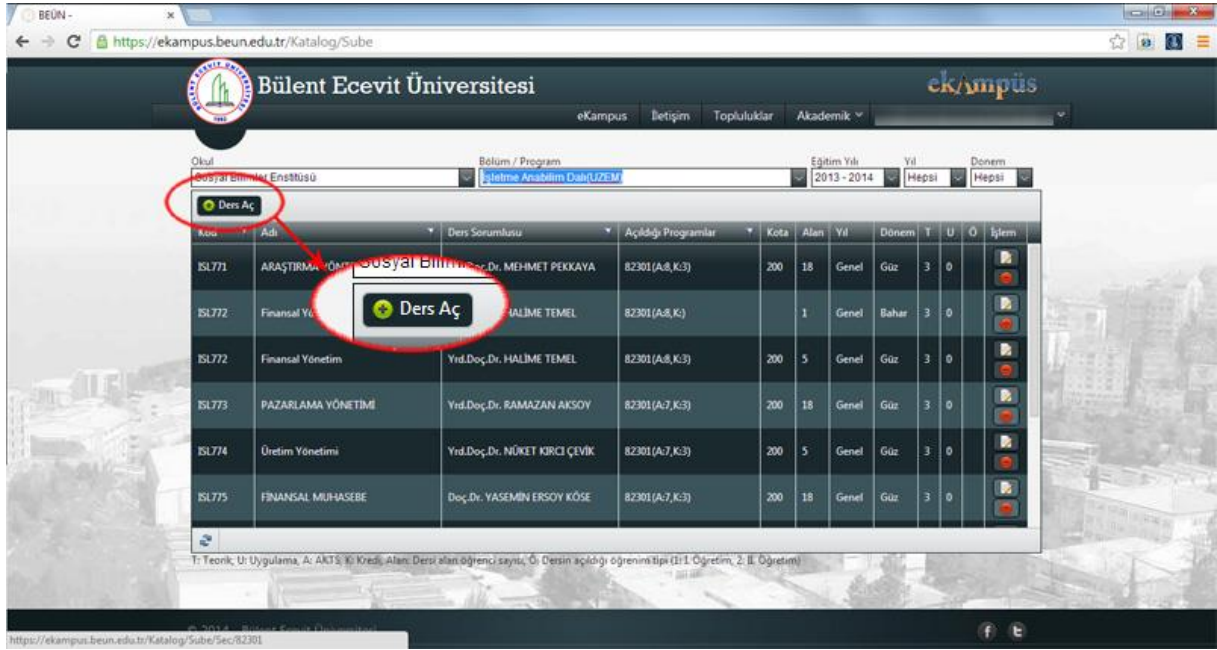
1-GİRİŞ



2-AÇILACAK DERSLERİN BELİRLENMESİ



3-DERS AÇMA



Öğrenci Bilgi Enstitüsü

Bölüm / Program İşletme Anabilim Dalı(UZEM)

Eğitim Yılı 2013-2014

Yıl Hepsini

Donem Hepsini

Ders Aç

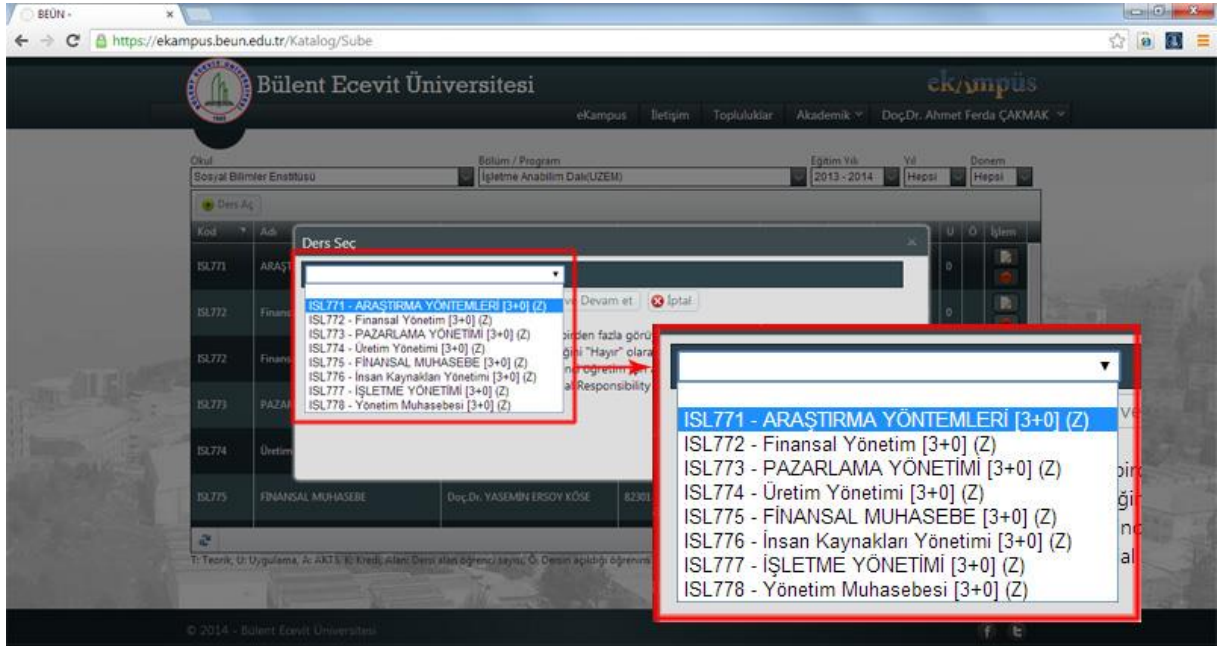
Kodu	Adı	Ders Sorumlusu	Açıldığı Programlar	Kota	Alan	Yıl	Dönem	T	U	O	İşlem
ISL771	ARAŞTIRMA YÖNTEMLERİ	Doç.Dr. MEHMET PEKKAYA	82301(A-8,K-3)	200	18	Genel	Güz	3	0	0	
ISL772	Finansal Yönetim	Yrd.Doç.Dr. HALİME TEMEL	82301(A-8,K-3)	200	5	Genel	Güz	3	0	0	
ISL773	PAZARLAMA YÖNETİMİ	Yrd.Doç.Dr. RAMAZAN AKSOY	82301(A-7,K-3)	200	18	Genel	Güz	3	0	0	
ISL774	Üretim Yönetimi	Yrd.Doç.Dr. MÜKET KIRCI ÇEVİK	82301(A-7,K-3)	200	5	Genel	Güz	3	0	0	
ISL775	FINANSAL MUHASEBE	Doç.Dr. YASEMİN ERSOY KÖSE	82301(A-7,K-3)	200	18	Genel	Güz	3	0	0	

T: Teorik, U: Uygulama, A: AKTS, K: Kredi, Alan: Ders alan öğrenci sayısı, O: Dersin açıldığı öğrenim tipi (1:1. Öğretim, 2: II. Öğretim)

© 2014 - Bülent Ecevit Üniversitesi

<https://ekampus.beun.edu.tr/Katalog/Sube/Sec/82301>

4-DERS SEÇİMİ



Öğrenci Bilgi Enstitüsü

Bölüm / Program İşletme Anabilim Dalı(UZEM)

Eğitim Yılı 2013-2014

Yıl Hepsini

Donem Hepsini

Ders Aç

Ders Seç

- ISL771 - ARAŞTIRMA YÖNTEMLERİ [3+0] (Z)
- ISL772 - Finansal Yönetim [3+0] (Z)
- ISL773 - PAZARLAMA YÖNETİMİ [3+0] (Z)
- ISL774 - Üretim Yönetimi [3+0] (Z)
- ISL775 - FINANSAL MUHASEBE [3+0] (Z)
- ISL776 - İnsan Kaynakları Yönetimi [3+0] (Z)
- ISL777 - İŞLETME YÖNETİMİ [3+0] (Z)
- ISL778 - Yönetim Muhasebesi [3+0] (Z)

© 2014 - Bülent Ecevit Üniversitesi

5-DERSİN UZAKTAN EĞİTİMDEN VERİLECEĞİNİN BELİRTİLMESİ

The screenshot shows the 'Ders Aç' (Open Course) form for the course ISL771 - ARAŞTIRMA YÖNTEMLERİ (3+0) (Z). The form includes the following fields:

- Yıl: 1
- Dönem: Güz
- Kota: [Empty]
- Tür: Zorunlu
- Öğretim Türü: UZEM
- Açıldığı Kampüs: Belirtilmemiş
- Genel AKTS: 3

The 'Belirtim' (Indication) dropdown is set to 'UZEM'. A red box highlights the 'UZEM' dropdown and the 'Hayır' (No) option in the 'Belirtim' dropdown. A red arrow points to the 'UZEM' dropdown.

The form also includes a 'Kaydet' (Save) button and an 'İptal' (Cancel) button. Below the form, there is a list of courses with their details, including course code, name, AKTS, and status.

© 2014 - Bülent Ecevit Üniversitesi